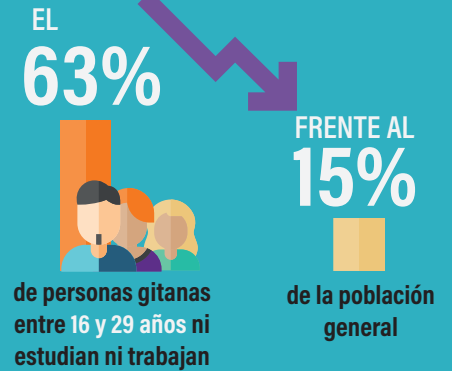


APRENDER TRABAJANDO

2013-2021

SITUACIÓN DE LA POBLACIÓN GITANA ESPAÑOLA



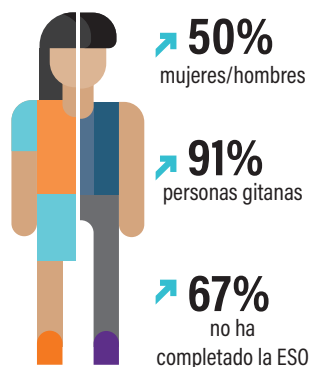
QUÉ ES APRENDER TRABAJANDO

- ➔ Es un modelo de **FORMACIÓN DUAL** adaptado a jóvenes sin formación básica.
- ➔ Un **ITINERARIO FORMATIVO** que rota por diferentes puestos de trabajo e incluye contenidos de:



PERFIL DE PARTICIPANTES

Personas jóvenes gitanas, menores de 30 años, que no trabajan y están fuera del sistema educativo



RESULTADOS E IMPACTO DE APRENDER TRABAJANDO

