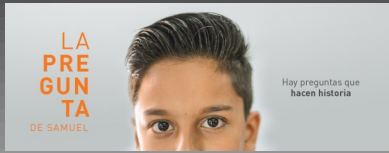
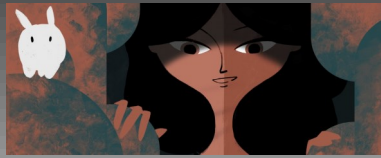


## Campañas Sensibilización



**LA PREGUNTA DE SAMUEL**  
Reivindicación para que la historia y la cultura del pueblo gitano se incorpore en el currículo escolar.



**PARTIR DE CERO**  
Muchas personas gitanas no parten de Cero, sino de más abajo porque tienen que sortear muchas más barreras.



INFORME ANUAL | 2018

**ARAGÓN** [www.gitanos.org/informeannual/aragon](http://www.gitanos.org/informeannual/aragon)

## Promoción de la Cultura Gitana

**12 ENERO** Conmemoración entrada de la población gitana en Aragón

### ECOTUR

**44 contratos auxiliares**  
**16 Eventos**



**Sede FGS-Huesca**  
Calle Benabarre 1, of. 10  
[fsghuesca@gitanos.org](mailto:fsghuesca@gitanos.org)  
Tl.: 974232444

**Sede FSG- Teruel**  
Calle Mayor 36, local  
[fsgteruel@gitanos.org](mailto:fsgteruel@gitanos.org)  
Tl.: 978229421

**Sede Territorial FGS-Aragón**  
C/ Agustina de Aragón 47  
50004 Zaragoza  
Tel: 976 205 787  
[fsgzaragoza@gitanos.org](mailto:fsgzaragoza@gitanos.org)

<https://www.gitanos.org/aragon>



E  
Q  
U  
I  
P  
O  
H  
U  
M  
A  
N  
O

**28** Personas componen el equipo de trabajo en la FSG Aragón

**30%** Personas gitanas  
**70%** Personas no gitanas

**60%** Mujeres  
**40%** Hombres

**1** voluntarios y voluntarias  
**1** personas en prácticas



En Aragón residen unas **25.000** personas gitanas

Impulsamos el **éxito escolar** y la continuidad en los estudios para mejorar el futuro de la juventud gitana



### NUESTRA ACTIVIDAD SE DESARROLLA EN 20 PROGRAMAS



**1.196** PERSONAS ATENDIDAS  
**82%** PERSONAS GITANAS



En Zaragoza y Huesca desde el programa Acceder, trabajamos por la **formación y el empleo** para la **Inclusión y la igualdad efectiva** de la comunidad "gitana" con la **cofinanciación de POISES Y POEJ**. En Teruel desde la suma de distintas subvenciones local y autonómica.

**828** PARTICIPANTES EN ORIENTACIÓN



**171** PERSONAS FORMADAS

**298** CONTRATOS A 183 PERSONAS

**42%** MUJERES

Colaboramos con las empresas para favorecer el empleo de la **juventud gitana que más lo necesita** desde el programa **APRENDER TRABAJANDO**



20 participantes formados  
18 prácticas en empresa  
10 personas contratadas



**Programa destacado 2018**  
"ITINERARIOS INDIVIDUALIZADOS DE INSERCIÓN SOCIOEDUCATIVA Y SOCIOLABORAL DIRIGIDOS LA POBLACIÓN GITANA DE ARAGÓN EN LOS MUNICIPIOS DE ZARAGOZA, HUESCA Y TERUEL" con cargo de la financiación del IRPF de Aragón, ha supuesto ampliar la ratio de participantes y la calidad de las atenciones individuales mejorando las competencias hacia el empleo y la promoción educativa en las familias gitanas aragonesas  
**Participantes: 136**

**290** PERSONAS ATENDIDAS EN INCLUSIÓN SOCIAL



**97** FAMILIAS CON PLAN DE INTERVENCIÓN INTEGRAL

**34** FAMILIAS FORMADAS EN PREVENCIÓN DE ADICCIONES

**119** ATENCIONES EN PROCESOS DE VIVIENDA

**199** MUJERES EN ITINERARIOS SOCIOLABORALES



**25** CASOS DE DISCRIMINACIÓN ATENDIDOS